

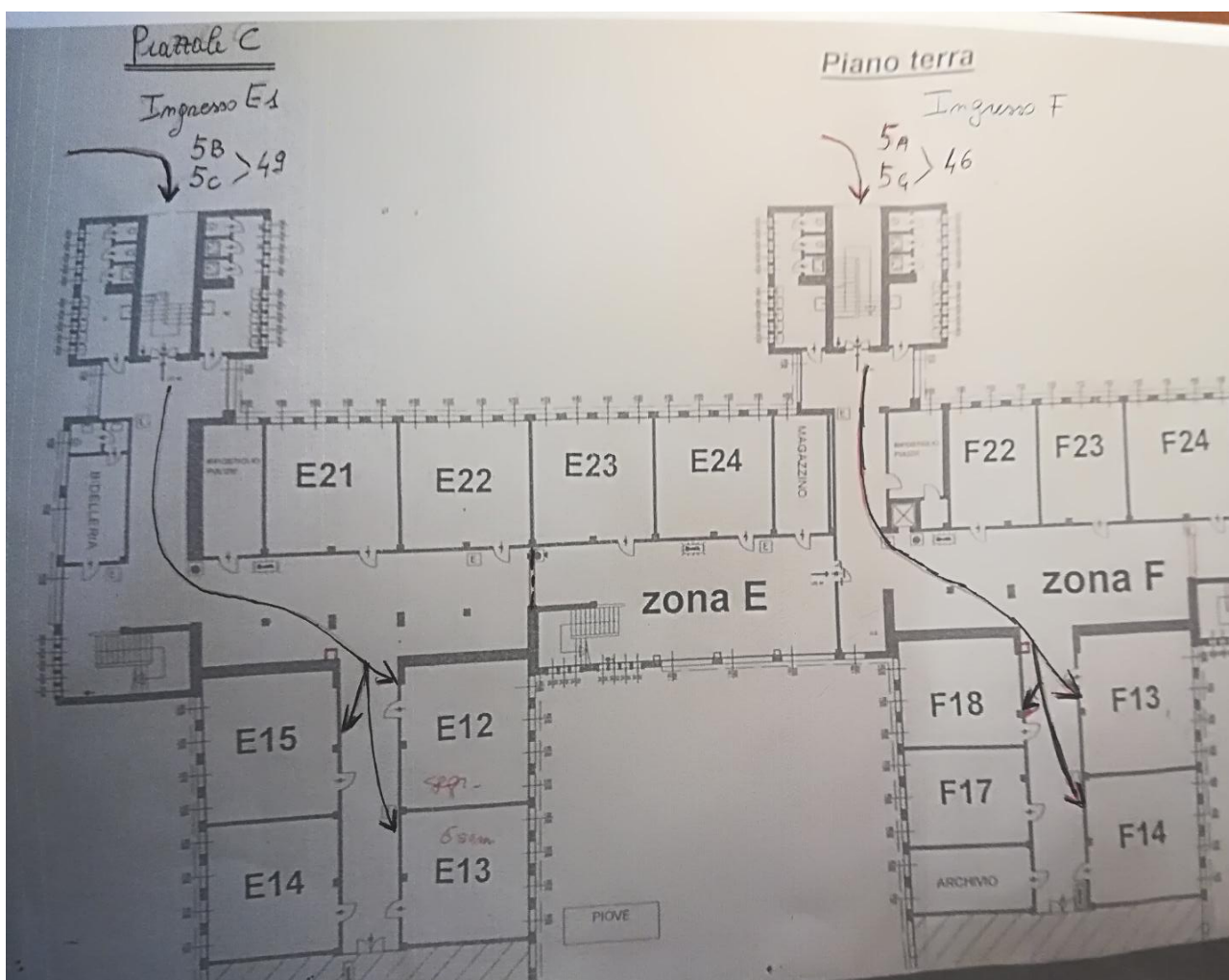


ALLEGATO 2

MAPPE

Gli ingressi dedicati si trovano in corrispondenza del Piazzale C, raggiungibile dal cancello carraio di ingresso percorrendo la strada che corre lungo i parcheggi fino in fondo, e poi girando a destra per due volte.

Il percorso è obbligato, basta seguire la strada e si arriva al piazzale C, riconoscibile per la segnaletica che vi si trova.



PIANO TERRA

La commissione 5B+5C (per un totale di 49 studenti) entrerà dall'ingresso E1 e raggiungerà le aule E12, E13 ed E15. Il corridoio è sorvegliato in modo che nessuno possa erroneamente recarsi fuori dalla zona E.

La commissione 5A+5G (per un totale di 46 studenti) entrerà dall'ingresso F e raggiungerà le aule F13, F14 e F18. Il corridoio è sorvegliato in modo che nessuno possa erroneamente recarsi fuori dalla zona F.



PRIMO PIANO

La commissione 5M (per un totale di 22 studenti) entrerà dall'ingresso A1 e raggiungerà le aule A11, A12 e A21. Il corridoio è sorvegliato in modo che nessuno possa erroneamente recarsi fuori dalla zona A1.

La commissione 5F+5I (per un totale di 31 studenti) entrerà dall'ingresso A2 e raggiungerà le aule A31, A32 e A33. Il corridoio è sorvegliato in modo che nessuno possa erroneamente recarsi fuori dalla zona A2.

